

# Ragusa e Donnafugata



## LA QUOTA COMPRENDE

- Assistenza di un nostro accompagnatore;
- Pranzo in ristorante (compresi 1/2 acqua e 1/4 vino);
- Ingresso Castello di Donnafugata;
- Assicurazione medico no-stop.

## LA QUOTA NON COMPRENDE

- Ingressi anche se in luoghi oggetto di visita del programma, tranne se specificato alla voce "la quota comprende";
- Pasti liberi e non menzionati;
- Trasporto, facchinaggi, mance, extra di carattere personale, extra menù e di carattere personale;
- Tutto ciò non menzionato alla voce "la quota comprende".

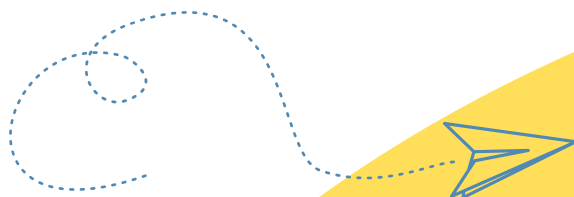
Il programma potrebbe subire variazioni per motivi logistici.

Arrivo dei partecipanti a Ragusa e incontro con l'accompagnatore per la visita dell'antico quartiere di Ibla, cuore pittoresco della città. Interamente ricostruito dopo il terremoto del 1693, il centro è un susseguirsi di splendide chiese, piazze, fontane, palazzi in stile tardobarocco e rinascimentale.

Pranzo in ristorante.

Nel pomeriggio trasferimento nella località di Donnafugata, per visitare l'imponente dimora nobiliare del XVII-XX secolo, ammobiliata ancora con gli arredi originari. Le fa da cornice l'ampio parco che si estende per 8 ettari tra vegetazione e manufatti originali.

Al termine, congedo dall'accompagnatore e fine dei nostri servizi.



QUOTA  
DI PARTECIPAZIONE  
**€ 140,00**

per min. 2 partecipanti  
SU RICHIESTA per gruppi min. 25 pax